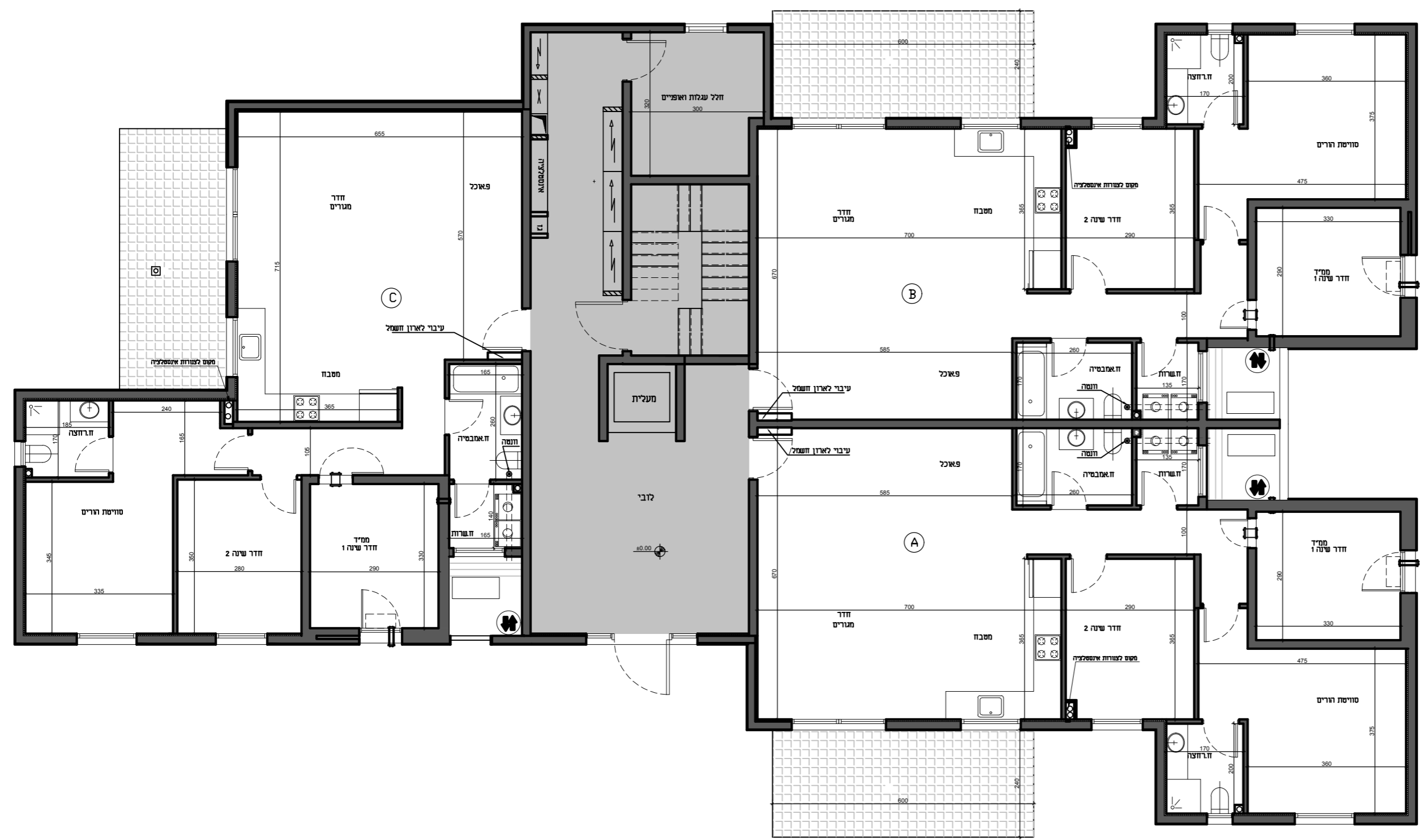


30	29	28	9
27	26	25	8
24	23	22	7
21	20	19	6
18	17	16	5
15	14	13	4
12	11	10	3
9	8	7	2
6	5	4	1
3	2	1	ק

סכמת פריסה



מס' חדרים	מס' דירה	תכנית קומה	גוש : 2828
4	1	קרקע	מגרש 226
4	2	קרקע	
4	3	קרקע	

חתימת החברה _____
חתימת הרוכש _____
תאריך _____

התכנית הופקה בטרם מתן היתר ייתכנו שינויים עקב דרישת הרשויות והיועצים

1. ומידות המתוארות בתוכנית הן מידות בניה (ברוטו) מקיר בניה לקיר בניה, המידות הגוליות (נטו) של החדרים מתקבלות ע"י החסרת עובי הטיח ו/או חיפוי בכל צד לפי העניין.
2. לצורך הזמנת ריהוט קבוע המשתלב בחדרים (ארונות מסבד ארונות קיר, וכדו') אין להסתמך על המידות המסומנות בתכנית וחינוי לקחת מידות בפועל באחר, לפני הזמנה.
3. במיקום כלים, במיקום גודל חלונות דלתות וכדו' המפורטים בתכנית זאת, יתכנו שינויים בהתאם לרצחיות המתכננים ולתכנית הביצוע.
4. החברה תיראה רשאית להעביר צנרת גלויה לכיבוי(מתזים) לאורזר חדרי שירותים, אמבטיה, ומיזוג.
5. קבועות התברואה (ברזים, כיורים, אטלות, אמבטיה, וכי) / או ארונות המסבד או הרחצה המופיעים בתכנית זו ירעם להחמשה בלבד. אין להתייחס למידותיהם, למיקומם המדוייק או לצורתם, אלא למפורט המפרט הדירה בלבד.
6. על הגי יתכן ויתקנו מתקנים כגון: קולטי שמש, אנטנת סלולר ו/או כול מתקן אחר.
7. במקרה של סתירה בין תכנית זו למפרט הדירה, יקבע מפרט הדירה.
8. במשטח החצרות הצמודות ו/או במחסנים עוברים קווי צנרת מי, ניקוז, ביוב, חשמל ו/או כל מערכת סניט שנתדמך עפי' דרישת הרשויות והחלטת החברה וממוקמות שחונות ביקורת המערכת המשותפת.
9. סטיות שלא 2 בין מידות הבניין המופיעות בתכנית לבין המידות למעשה, וכן סטיה של 5 בין הכמות ומידות האביורים במפרט לבין הכמות ומידות למעשה, לא יחשבו לסטייה מהתכנית.
10. מיקום סופי של צנרת מי נעם וקולטני ביוב בקירות וליד הקירות יקבע עפי' תכנית לביצוע (צמיג הוא צינור מי נעם).
11. גבולות המגרש יקבעו כתשריש שאושר לרישום.
12. מיקום סופי של קולטי רעשם והרודים - עפי' העמדת הבית וועץ האינסטלציה.
13. לעניין גבולות מגרש ופיתוח מגרש, תגבר תכנית פיתוח מגרש על תכנית זו.
14. לאאחר הכנת תכנית עבודה לביצוע, ייתכנו שינויים במידות פנים ו/או בעובי קירות.
15. ביציאה למרפסת הפתוחות יהיה סף מוגבה או תומך.
16. פני הריצוף בממ"ד מוגבים מפני הריצוף בדירה.