



באר טבע | פארק הנחל

מגרש 431

אסום חברה קבלנית לבניין בע"מ

מג'	בניין	קומה	דירה	חניה
431	F	2	8	

תאריך עדכון: 20.02.2020

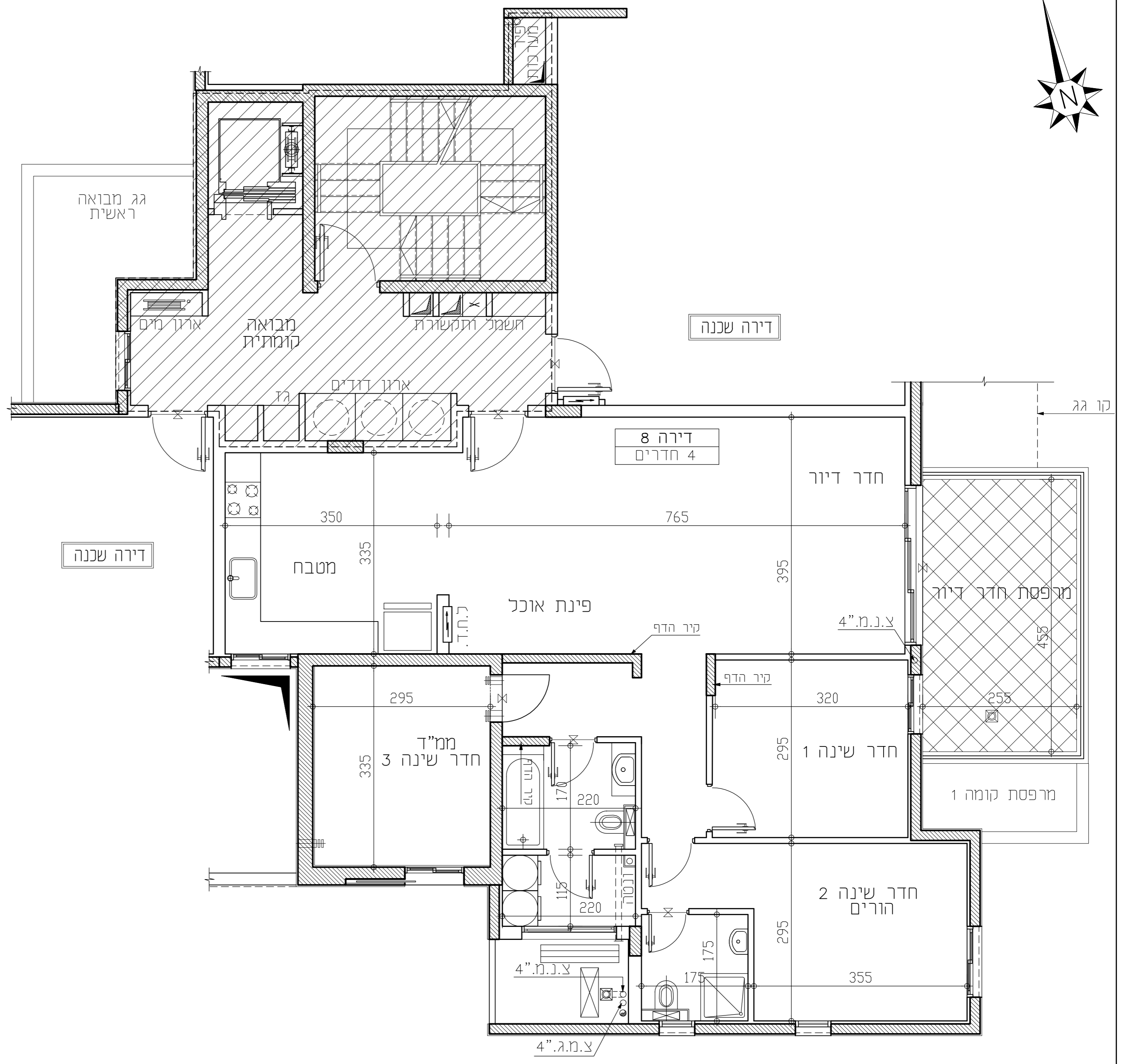
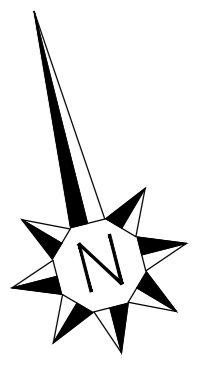
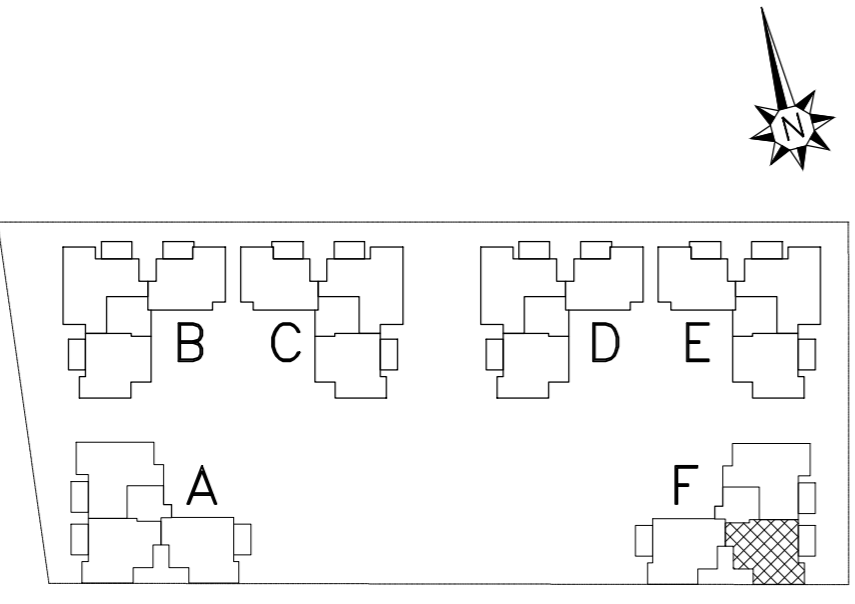
קנ"מ: 1:50

מהדורה: 01

חתימת המוכר:

חתימת הרוכשים:

תאריך:



הערות לתכנית:

- המידות המתוארות בתכנית הן מידות בנייה (ברוטו) מעיר בנייה לכיר בנייה. המידות הכוללות (נטו) של החלקים מתבנות ע"י החסות עובי הטיח ו/או חופי נבל, לפי הצורך. מידות החורים הן כפי ציפוי פנים וטיח.
- המידות המתוארות בתכנית הן מידות מתוכננות והיתנה טיבות ממדות אלה. כתוצאה משנייה, הנובעים מאיזוי התכנון והביצוע, כמו הנחת מעדים, מרות או גובה, ממוצאה מתוארים בין הדישית והנדסית והמפטים המכניים, כתוצאה מדישיות הרשיות, וכן כתוצאה של מדבכות דוק בביצוע וכירב.
- טיבות ותיקה קבועות בהתאם לאמור בצו מנד דירות (מספר של מפרס) תשנ"ד - 1974.
- החברה רשית בהפחת או כולדיל את מספר יחידות הדיוור בבניין ובכך שלא ישנה סך השטחים בבניין.
- לא מסומים בתוכנית כל העמודים, הקורות, הצרות, המזחלות, הביטות, כיסויים אופיים או אנכיים, הנמכות תקרה, חתכות ו/או קנינים חותכים וכיוצא ב שבוועו נפועל ככל שידרש, לפי שיקול דעת החברה ודישית מרשית. תוכנו המבנה חתכות ו/או אופיות בגובהם של צרות/קמעות למערכות שונות (כגון, כירב, אודור, חשמל, כירב, אשמים, ניקוז, וכו') בדישיות, במסגרת הביטות ו/או המפטים ובניש המפטים.
- מעבר למסומ בתכנית זאת לפי שיקול דעת החברה ודישית הרשיות.
- מקום וגודל הסופי של הבנות למזגנים. מתינספטינגים לכבי (אש) ו/או מים חמים, שמשככל שטימים, צינורות ניקוז ומכני כירב יתנו בהתאם לשיקול דעת החברה.
- מעל חלק מהתקרות הנמכות, ככל שטימיות, יתנו מערכות של תעלות מזוג אייר, חשמל, טפטינגים וכו'.
- החברה רשית לחתוך ו/או להחזיר לחתוך על הגגות מתקנים כגון מאר מים, אנטנת, מעבי מזוג אייר, מפוחים וכיוצא ב בנוסף כאלה שמסומים בתכנית.
- יתנו שנייהם בא מהתיים בפחחים, בגדיים, מיטום, מידום, או צורתם, לבות שנייהם בחיזיות השונות.
- קבועת הפטיציה (כירב), אסות, אנטיות וכו') ארונות המסבת, כירב המסבת, ההכנה לכירב, ארונות החשמל וארונות התשורת המפטים בתכנית זו, הים להחשה בכירב, הים להחשה בכירב, ויכול ותיהיה טייה במיקום, גודלם וצורתם הסופיים.
- לאור הזמנת ריחם כבוע המשלב בחדרים ובבניה (כגון ארונות מסבת, ארונות לר וכו') יש לבית מידות כפועל באחר (כפי המנהל) לאחר ביצוע כפועל ולאחר גמר החיפיים, או כבצע הזמנת לדיחם או ציוד על סמך תכנית זו.
- הציוד והריחום המופיעים בתכנית זו (הריחום, כירב, מר, ארונות לר, מזוג, מידום, עור כירב) משדרטים לצורך המחשה בכירב, וכבועה למיקום, ואינם ככירב במר.
- פני הריצוף במרד גבוהים ב- 2-3 ס"מ מפני הריצוף בדירה. פני הריצוף בחדרי רחצה נמוכים מפני הריצוף בדירה בכ- 1 ס"מ. פני הריצוף בדירה גבוהים מפני הריצוף במבואה המזחלת. רציאה למרפסת הפתוחות - יתנו סף מגבה או דרוג בריצוף. פני הריצוף במרפסת, ו/או במר, יתנו סף מפני הריצוף בדירה. יתנו ויהיה גבה או נמוך מפני הריצוף בדירה.
- גבולות המגרש יתנו כופית בתשיים שאשר לדישם.
- פיתוח המגרש, מיקום החיות, מחסנים, מתקנים סכניים, חדרי המפעל וכיוצא ב אנו סופי ויכול להשתנות בהתאם לבניית החברה ודישית הרשיות.
- המיקום והפיתוח כאיצרת ולטיבה האשפה יתנו וישנו בהתאם לדישיות הרשיות.
- מספר המדרגות בפיתוח ורוחבו, הים לאנפורמציה כלכית בכירב ויהיה כפי הביש אדריכל הפיתוח של החברה. עובי קירות התמ עשוי להשתנות בהתאם לבהים ומיקום.
- ביצוע עבודות התשיות והפיתוח באזורים ציבוריים אינו באחריות החברה.
- בשטח הצרות הצמודות/משוטפות, עובים קווי צנרת מים וכירב ומתקמות שחות ביקרת של המערכת המשוטפת, בגיו כר תישש זיקת הנאה על המגרש לגישה למערכות אלה.
- מיקום הסופי של הגומחות/לארונות חשמל, תשורת צנרת מים, אשפה וכו') אשר מחזק לדירה יתנו בהתאם לתכנון יועצי החברה ובתאום עם הרשיות.
- תכנית המגרש הנה תכנית סכמית ונועה לצרכי התמאות במיקום הבניין במגרשים או לחסוק מתכניתו לגבי מיקום שביים, מדרגות, ערוגות, חיות, מתקנים שונים.
- שטחי המסחר והתעסוקה הים כלל מורה המותרת עפי תב"ע.
- המידע בתכנית המתייחס לשטחים שחוזק לגבולות המגרש אינו מחייב את החברה.
- המפטים האכני המצורף להסכם המכר, הוא המסמך הגובר והקובע בכל ענין הקשור לפיטים המצויים בדירה.

- מקרא:**
- שטח משותף לכל דיירי הבניין
 - לוח חשמל דירתי
 - מקום מיועד למדחם מ"א
 - צינור 8"
 - צינור 4"
 - מקום מיועד למקרר
 - מקום מיועד לכיריים
 - מקום מיועד למנורת כביטה
 - סף מגבה/ מנומד