



באר טבע | פארק הנחל

מגרש 451

אסום חברה קבלנית לבניין בע"מ

מג'	בניין	קומה	דירה	חניה
451	C	2	6	

תאריך עדכון: 20.02.2020

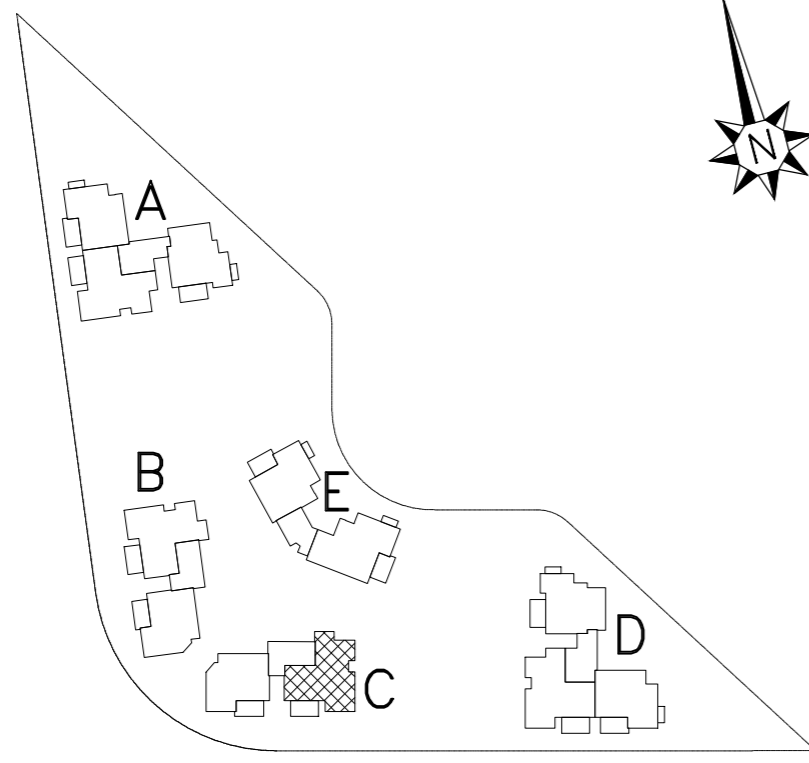
קנ"מ: 1:50

מהדורה: 01

חתימת המוכר:

חתימת הרוכשים:

תאריך:



הערות לתכנית:

- המידות המחזורות בתכנית הן מידות בנייה (ברוטו) מקור בנייה נכיר בנייה. מידות הקליפת (נטו) של הכלים מתבנות ע"י החסות עובי הטיח ו/או חופי נכיר, לפי הצורך. מידות החורים הן כפני ציפוי פנים וטיח.
- המידות המחזורות בתכנית הן מידות מתוכננות. היתכנה סטיות ממידות אלה, כתוצאה משנייה. הנכונים מאיזון התכנון והביצוע, לצורך הנחת המערכת. סטיות אלו נדרשות, כתוצאה מחילוקים בין הדישית והנדסית והמפיקים הנכונים, כתוצאה מדישיות הרשיות, וכן כתוצאה של מדבנות דיוק בביצוע וכירב.
- סטיות תזויה קבועות בהתאם לאורך בצו מכו דירות (מספר של מפרט) תשנ"ד - 1974.
- החברה רשאית להפחית או להגדיל את מספר יחידות הדירה בבניין ובכך שלא ישנה סך השטחים בבניין.
- לא מסומנים בתוכנית כל העמודים, הקורות, הצרות, והמחנות, הביטות, כיסויים אופייניים או אנכיים, הנמכות תחת, חתכות, ו/או קניינים תחתים וכיוצא בזה, לפי שיופיע ככל שידרש, לפי שיקול דעת החברה ודישית הרשיות, תחתיו העמודים והמחנות אלו, אופייניים בגובהם שנים של צורת/תעלות למערכות שונות (כגון, בריב, אודור, חשמל, כיבוי, אשמי, ניקוז, וכו') בבירות, בתחומים הביטות ו/או הפרטים ובניש המסומנים.
- מיקום וגודל הסופי של הבנות למזגנים. מידות (מספרים) נכונים לכבי (אש) ו/או מים חמים, שמכשיל ספיקים, צינורות ניקוז ומכשיל ביוב יתבנו בהתאם לשיקול דעת החברה.
- מעל חלק מהמחנות הנמכות, נכיל שתייחיות, יתבנו מערכות של תעלות מזוג, אודור, חשמל, ספיקים, וכו'.
- החברה רשאית להחזיק ו/או להחזיק על הגגות מתקנים כגון מאגר מים, אנטנות, מעבי מזוג, אודור, מפוחים וכיוצא בזה, כאלה שמסומנים בתכנית.
- יתבנו שניינים בא מהחיים בפחחים, בגדיים, מיטות, מידות, או צורתם, לרבות שניינים בחזיתות השונות.
- קבועות הפסיכיה (כירום), אסנות, אבטיות וכו') ארונות המסבת, כיור המסבת, הכנה לכיריים, ארונות החשמל וארונות התשורת החפיקים בתכנית זו, הולם להחשף בבנין.
- לצורך הזמנת ריהוט כבוע, המשלב בחדרים ובבניה (כגון ארונות מסבת, ארונות לרוב וכו') יש לסווח מידות כפועל באחד (כפי המונה), לאחר ביצוע כפועל ולאחר גמר החפיקים, אך כבצע הזמנות לריהוט או ציוד על סמך תכנית זו.
- הציוד והריהוט, המופיעים בתכנית זו (הריהוט, כייריים, מקרר, ארונות לרוב, מזוג, מידות, עווד, כיור) משולטים לצורך המחשה בכבד, וכחצעה למיקום, ואינם נכונים במטר.
- פני הריצוף במדרג, השרותים יכלו ויהיו נכונים מפני הריצוף בירות, פני הריצוף בחדרי רחצה נמכים מפני הריצוף בירות כגון - סלם, פני הריצוף בירות גבוהים מפני הריצוף במבואה הממוחית. רציאה למרפסת הפתוחה - יתכן סף מדבנה או דרוג בריצוף. פני הריצוף במרפסת, ו/או במרצב, יתכן סף מדבנה או דרוג בריצוף. יכלו ויהיו גבוה או נמוך מפני הריצוף בירות.
- גבולות המגרש יתבנו סופית בתשיים שאישר לרישם.
- פיתוח המגרש, מיקום החניות, מחסנים, מתקנים סכניים, חדרי המפעל, ויביב אינו סופי ויכל להשתנות בהתאם לקביעת החברה ודישית הרשיות.
- המיקום והפיתוח כאיברת ולסיכיה האשפה יתכן וישנו בהתאם לדישיות הרשיות.
- מספר המדרגות בפיתוח ורוחבו, הולם לאינפורמציה כללית בכבד ויהיה כפי קביעת אדריכל הפיתוח של החברה, עובי קירות התמך עשוי להשתנות בהתאם לגבהים ומיקומם.
- ביצוע עבודות התשורת והפיתוח באזורים ציבוריים אינו באחריות החברה.
- בשטח החצרות הצמודות/משותפות, עוברים קווי צנרת מים וביוב ומתקנות שונות ביקורת של המערכת המשותפת, בגין כך תידש זיקת הנאה על המגרש לגישה למערכות אלה.
- מיקומם הסופי של הגומחות (כאונות חשמל, תשורת צנרת מים, אשפה וכו') אשר מחזק לירות יתבנו בהתאם לתכנון יועצי החברה ובתאום עם הרשיות.
- תכנית המגרש הינה תכנית סכמית ונועדה לצרכי התמאאות במיקום הבניין, במגרשים או להסווח מתכניתו לגבי מיקום שניינים, מדרגות, ערוגות, חניות, ומתקנים שונים.
- שטחי המסחר והתעסוקה הינם נכיל מורה המוחרת עפי תב"ע.
- המידע בתכנית המתייחס לשטחים שמוחזק לגבולות המגרש אינו מחייב את החברה.
- המפרט האינפורמציני להסכם המכר, הוא המסמך הגובר והקובע בכל עניין הקשור לפירוט המצויים בירות.

- מקרא:**
- שטח משותף לכל דיירי הבניין
 - לוח חשמל דירתי
 - מקום מיועד למדחס מ"א
 - צינור 8"
 - צינור 4"
 - מקום מיועד למקרר
 - מקום מיועד לכיריים
 - מקום מיועד למנורת כביסה
 - סף מגבנה / מנומד
 - ניקוז גינה
 - שוחת ניקוז
 - שוחת ביוב

