



באר טבע | פארק הנחל

מגרש 431

אסום חברה קבלנית לבניין בע"מ

| | | | | |
|-----|-------|------|------|------|
| מג' | בניין | קומה | דירה | חניה |
| 431 | F | 1 | 6 | |

תאריך עדכון: 20.02.2020

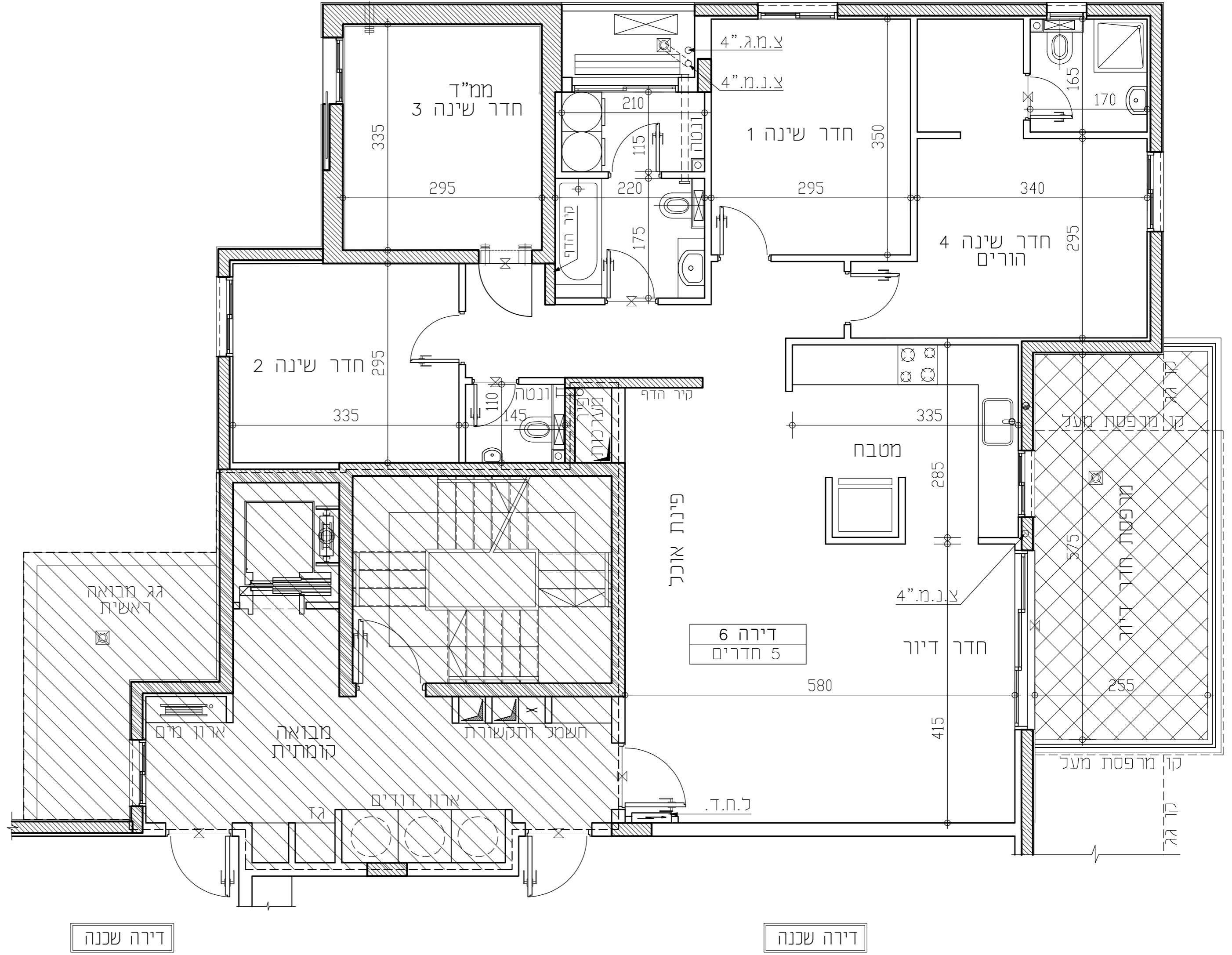
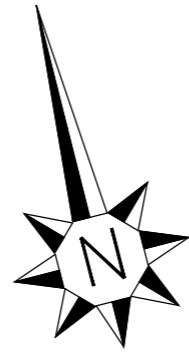
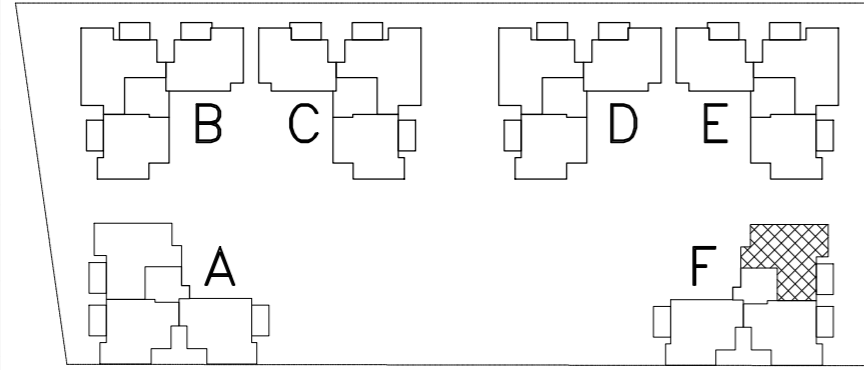
קנ"מ: 1:50

מהדורה: 01

חתימת המוכר:

חתימת הרוכשים:

תאריך:



הערות לתכנית:

1. המידות המוצגות בתכנית הן מידות בנייה (ברוטו) מקור בנייה לבנין בנייה. המידות הכוללות (נטו) של החלקים מתקבלות ע"י החסות עובי הטיח ו/או חופי גג, לפי הצורך. מידות החורים הן כפי ציפוי פנים וטיח.
2. המידות המוצגות בתכנית הן מידות מתוכננות והיתכנות סטיות ממדידות אלה, כתוצאה משנייה. הנוכחים מיוצגים בתוכנו והביצוע, כמו גם המטות המודעים. מידות או מידות, כתוצאה ממדידות חדשות והנדסיות והמפיקים המכונים, כתוצאה ממדידות רישיות, וכן כתוצאה של מדגמות של מדידות דיוק בביצוע וכירוב סטיות וחוקים קבועים בהתאם לאורך בצו מנד דירות (מספר של מפרט) תשס"ד - 1974.
3. המדידה רשאית להפחית או להגדיל את מספר יחידות הדירה בבניין ובכך שלא ישנה את המדידות המבניות.
4. לא מסומנים בתוכנית כל המסלולים והמדידות והמדידות, הביטוח, כיסויים אופייניים או אנכיים, הנמכות תוקף, חתומות ו/או קניינים חותמים וכיוצא בביצוע נפועל ככל שירושלם, לפי שיקול דעת החברה ודרישת משרד המבנה והמדידות. מדידות אלו אינן מוגבלות בגובהם שנים של צנרת/מעלות למערכות שונות (כגון: בריב, אזורי, חשמל, כיבוי, אשמי, ניקוז, גז, וכו') בבדידות, במסגרת הביטוחים ו/או המפיקים ובכניס המערכת - מעבר למסגרת בתכנית וזאת לפי שיקול דעת החברה ודרישת הרשיות.
5. מיקום וגודל המסך של הכנת המזגנים. מדידות (מספרים/מדידות לבנין) מ"מ חמים, חולקטי, שממכיל שתיים, צינורות ניקוז והמדידות ביו"ב יתבצע בהתאם לשיקול דעת החברה.
6. מעל המדידות מתחברות המדידות, ככל שישלוח, יתבצע מערכות של מעלות מזגוג, חשמל, טכניקה וכו'.
7. החברה רשאית להחזיק ו/או להחזיק על הגגות מתקנים כגון מאגר מים, אנטנות, מעבי מזגוג אוויר, מפוחים וכיוצא בביצוע כאלה שמסומנים בתכנית.
8. יתבצע שנייה לא מזהים בפחחים, בגדיים, מיטות, מידות, או צורתם, לרבות שנייה בחיזיות השונות.
9. קבועות הפנימיות (כיוונים, אנטנות, אנטנות וכו') ארונות המסכת, כיור המסכת, הרחבה לכיורים, ארונות החשמל וארונות החשמל והמפיקים בתכנית זו הן למחשה בלבד. הן למחשה בלבד ויכולות להיות נטיות במיקומם, גודלם וצורתם הסופיים.
10. לצורך המדידות ירושם קבוע המשלב בחדרים ובבניה (כפי ארונות, מאגר, ביצוע בפועל ולאחר גמר החיפויים או כבצע המדידות לדיור או ציוד על סמך תכנית זו).
11. הציוד והריהוט המופיעים בתכנית זו (הריהוט, כיורים, מקרר, ארונות קיר, מזגוג, מודם, ועוד) יכריזו משלוחם לצורך המחשה בלבד, ובהתאם למיקומם, גודלם וכיוצא בביצוע.
12. פני הריצוף בממדיו בגובהם ב-2-3 מ"מ מפני הריצוף בבניה. פני הריצוף בחדרים השונים יכלו להיות נמוכים מפני הריצוף בבניה ב-1 ס"מ. פני הריצוף בבניה גבוהים מפני הריצוף במבואה הממוחזרת. פני הריצוף במספרות יתנו סף מאגבה או דרוג בריצוף. יכלו להיות גבוהים או נמוכים מפני הריצוף בבניה.
13. גבולות המגרש יתבצע מופית בתשיים שאפשר לדישם. פיתוח המגרש, מיקום החניות, מחסנים, מתקנים סניינים, חדר המטבח, וכו' יכלו להיות שונים ויכלו להשתנות בהתאם לקביעת החברה ודרישת הרשיות.
14. המיקום והפיתוח של הצינורות וכלייה האפשר יתכן וישנו בהתאם לדרישת הרשיות.
15. מספר המדידות בפיתוח ורוחבו, הןם לאינפורמציה כללית בלבד ויהיה לפי קביעת אדריכל הפיתוח של החברה. עובי קירות התמך עשוי להשתנות בהתאם לגובהם ומיקומם.
16. ביצוע עבודות התשתית והפיתוח באזורים ציבוריים אינו באחריות החברה.
17. במטח החצרות הממוחזרות/ממשותפות, עובדים קווי צנרת מים וביוב ומתקנות שונות ביקורת של המערכת המשותפת. בגין כך תידשם זיקת הנאה על המגרש לגישה למערכות אלה.
18. מיקומם הסופי של הגומחות (ארונות חשמל, תמסורת צנרת מים, אשפה וכו') אשר מחזיק לדירה יתבצע בהתאם לתכנון ייעוצי החברה ובתאום עם הרשיות.
19. תכנית המגרש הינה תכנית סכמית ונועדה לצרכי התמאאות במיקום הבניין במגרשים אין להסיק ממדידותיו לגבי מיקום שביינים, מדידות, עולות, חניות, ומתקנים שונים.
20. שטחי המסחר והמספרות הןם לכל מטרה המותרת עפי' תב"ע.
21. המידע בתכנית המתייחס לשטחים שמוחזק לגבולות המגרש אינו מחייב את החברה.
22. המפיקים האינפורמציה להסכם המכר, הוא המסמך הגובר והקובע בכל עניין הקשור לפיקוס המצויים בבניה.

מקרא:

| | |
|--|----------------------------|
| | שטח משותף לכל דיירי הבניין |
| | לוח חשמל דירתי |
| | מקום מיועד למדחס מ"א |
| | צינור 8" |
| | צינור 4" |
| | מקום מיועד למקרר |
| | מקום מיועד לכיורים |
| | מקום מיועד למנורת כביסה |
| | סף מוגבה / מונמד |

דירה שכנה

דירה שכנה