



באג סטבע | פארק הנוחל

מגרש 431

אסום חברה קבלנית לבניין בע"מ

מג'	בניין	קומה	דירה	חניה
431	D	3	12	

תאריך עדכון: 20.02.2020

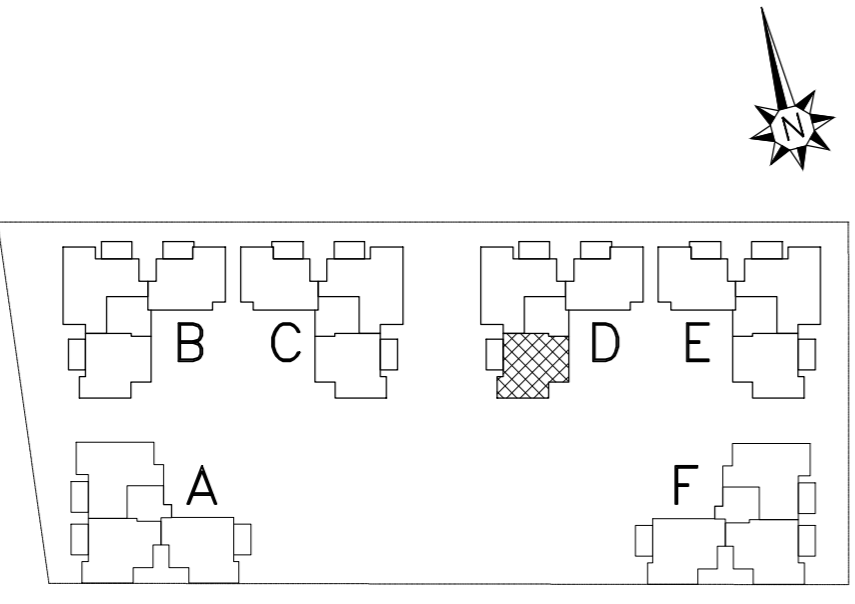
קנ"מ: 1:50

מהדורה: 01

חתימת המוכר:

חתימת הרוכשים:

תאריך:



הערות לתכנית:

- המידות המחזוריות בתכנית הן מידות בנייה (ברוטו) מקור בנייה נכיר בנייה. המידות הקבועות (נטו) של הכלים מתקבלות ע"י החסות עובי הטיח ו/או חופי נכר, לפי הצורך. מידות החורים הן כפני ציפוי פנים וטיח.
- המידות המחזוריות בתכנית הן מידות מתוכננות והיתכנה סטיות ממידות אלה כתוצאה משגיאות, הרכבים מיקוצי התכנון והביצוע, כמו גם סטיות ממידות אלה כתוצאה מחלוקות בין הודישת והנדסית והמפיקים המכניים, כתוצאה מדרישות הרשויות, וכן כתוצאה של מדידות של מדידות דיוק בביצוע וכיוצא בזה.
- סטיות נתיינה בקבוצת ברוטום לאורך בצו מטר דירות (מספר של מפרט) תשס"ד - 1974.
- המבנה רשיתית להפחית או להגדיל את מספר יחידות הדירה בבניין ובכך שלא ישנה סך השטחים בבניין.
- לא מסומנים בתוכנית כל המעדים, הטורות, הצורות, הממחזות, הביטות, כיסויים אופייניים או אנכיים, הנמכות תורה, חתכות ו/או קנינים חותכים וכיוצא בזה שיופיעו ככל שירושלם, כפי שיקבע דעת החברה ודרישת הרשויות, תיחנן המבנה וימנה המעמד ו/או אופיית בגובהם שנים של צנרת/מעלות למערכות שונות (כגון בריב, אודור, חשמל, ביוב, אשמים, ניקוז, וכו') בבדיקות, במסגרת הביטות ו/או המפרקים ובניש המסומנים - מעבר למסומן בתכנית וזאת לפי שיקול דעת החברה ודרישת הרשויות.
- מקום וגודל הספי של הבנות למזגנים. מידות (מספרים) נכרבים לכבי (אשדודי) מים חמים, קולטי, שמשככל שקיימים, צינורות ניקוז והמכני ביוב יתנו בהתאם לשיקול דעת החברה.
- מעל חלק מהתקרות הנמכות, נכר שייחיות, יתנו מערכות של תעלות מזג אוויר, חשמל, טלפונים, וכו'.
- החברה רשאית להחזיק ו/או להחזיק על הגגות מתקנים כגון מאגר מים, אנטנות, מעבי מזג אוויר, מפיצים וכיוצא בזה שמשמשים בתכנית.
- יתנו שניונים בא מהחיים בפחחים, בגדיים, מיטות, מידות, או צורתם, לרבות שניונים בחזיתות השונות.
- קבועות הפניסיה (כיונים), אנטנות, אנטנות וכו' ארונות המסבת, כיור המסבת, הכנה לכיורים, ארונות החשמל וארונות החשמל והפיקים בתכנית זו, הים להחשה בבנין ויכול ותהיה סטייה במיקומם, גודלם וצורתם הסופיים.
- לאורך הזמנת רוחם כבוע המשלב בחורים ובבניה (כגון ארונות מסבת, ארונות מים וכו') יש לבנות מידות כפועל באחד (כפי המנהל) לאחר ביצוע כפועל ולאחר גמר החיפויים או כבצע הזמנת לדיהם או ציוד על סמך תכנית זו.
- הציוד והריהוט, המופיעים בתכנית זו (הריהוט, כיורים, מקרר, ארונות מים, מזג, מרחק, ועוד כיוצא בזה) משויכים לצורך המחשה בכבד, וכמנהל נמקדם, ואינם נכרבים במטר.
- פני הריצוף במרדף גבוהים ב- 2-3 ס"מ מפני הריצוף בבירה. פני הריצוף במרדף השניונים יכלו ויהיו נמוכים מפני הריצוף בבירה בכ- 1 ס"מ. פני הריצוף בבירה גבוהים מפני הריצוף במבואה המוחזית. רציפה למספנות הפתוחות - יתנו סף מאבנה או דרוג בריצוף. פני הריצוף במספנות ו/או במרדף יכלו ויהיו גבוהים או נמוכים מפני הריצוף בבירה.
- גבולות המגרש יתנו כפופים בתשרים שאישר לדישם.
- פיתוח המגרש, מיקום החניות, מחסנים, מתקנים סניניים, חדרי המעבר וכו' יכלו ויהיו סופי ויכלו להשתנות בהתאם לבניית החברה ודרישת הרשויות.
- המיקום והפיתוח יכלו ויהיו כפי צרכי האשפה יתנו וישנו בהתאם לדרישת הרשויות.
- מספר המדרגות בפיתוח ורוחבו, הים לאינפורמציה כלכלית בכבד ויהיה כפי קביעת אדריכל הפיתוח של החברה. עובי קירות התמך עשוי להשתנות בהתאם לגובהם ומיקומם.
- ביצוע עבודות החשיפה והפיתוח באזורים ציבוריים אינו באחריות החברה.
- בשטח החצר הצמודה/משותפת, עוברים קווי צנרת מים וביוב ומתקנות שונות ביקורת של המערכת המשותפת. בגין כך תידרש זיקת הנאה על המגרש לגישה למערכות אלה.
- מיקומם הסופי של הגומחות (כאונות חשמל, תמסורת צנרת מים, אשפה וכו') אשר מחזיק לדירה יתנו בהתאם לתכנון יועצי החברה ובתאום עם הרשויות.
- תכנית המגרש הנה תכנית סכמטית ונועדה לצרכי התמאאות במיקום הבניין במגרשים אין להסיק ממנה מידות לגבי מיקום שביניים, מדרגות, עולגות, חניות, ומתקנים שונים.
- שטחי המסחר והתעסקות הים נכר מורה המחזרת עפי תב"ע.
- המידע בתכנית המתייחס לשטחים שמוזק לגבולות המגרש אינו מחייב את החברה.
- המפרט האינפורמציה המצורף להסכם המכר, הוא המסמך הגובר והקובע בכל עניין הקשור לפירוט המצויים בבירה.

- מקרא:**
- שטח משותף לכל דיירי הבניין
 - לוח חשמל דירתי
 - מקום מיועד למרחס מ"א
 - צינור 8"
 - צינור 4"
 - מקום מיועד למקרר
 - מקום מיועד לכיורים
 - מקום מיועד למנורת כביסה
 - סף מגובה/ מונמד

