

45	46	49	47	48	9
40	41	44	42	43	8
35	36	39	37	38	7
30	31	34	32	33	6
25	26	29	27	28	5
20	21	24	22	23	4
15	16	19	17	18	3
10	11	14	12	13	2
5	6	9	7	8	1
1	2	כניסה	3	4	ק

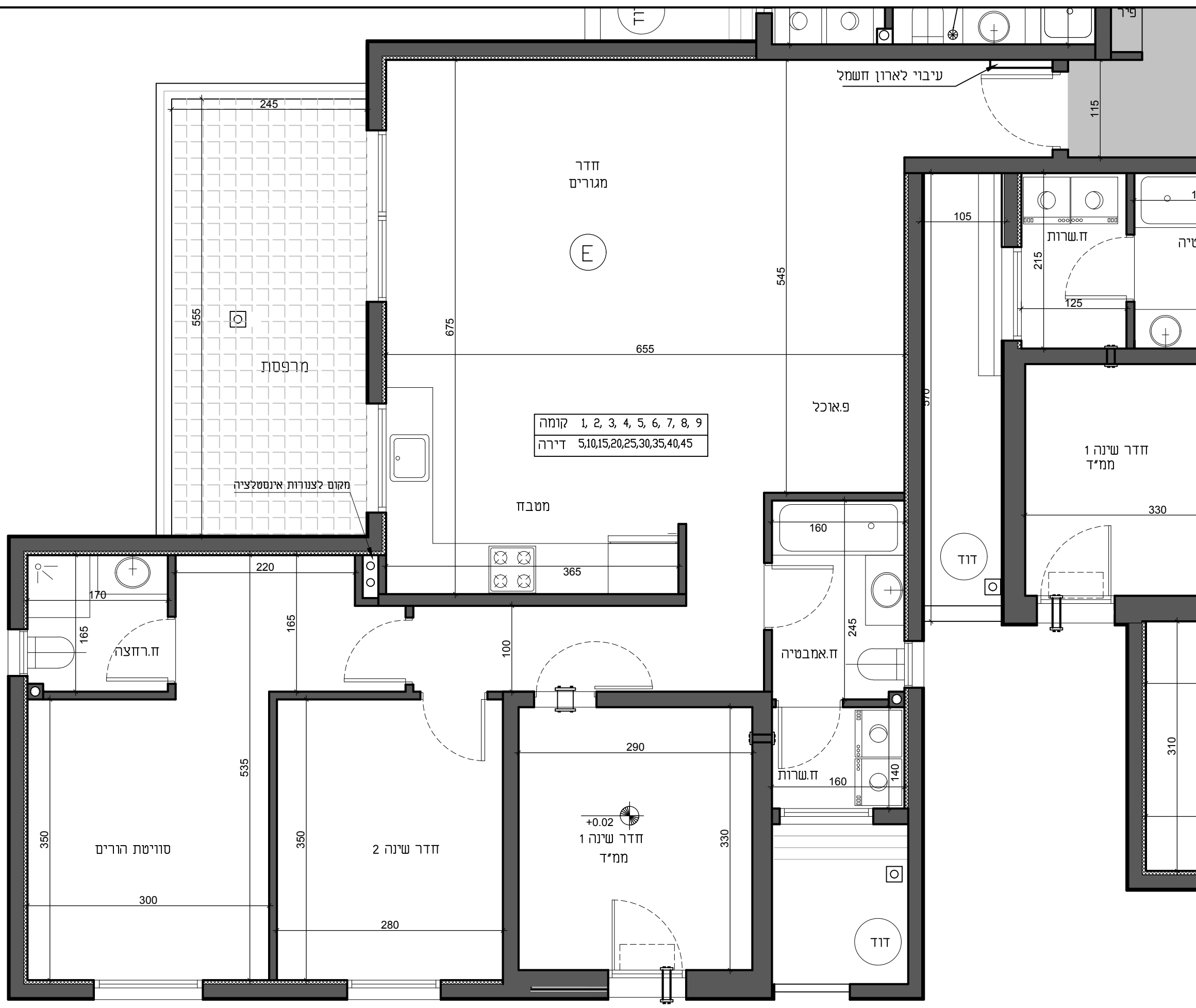
טכמת פריסה

מס' חדרים	מס' דירה	תכנית קומה	מבנה A
4	5	1	מגרש 229
4	10	2	
4	15	3	
4	20	4	
4	25	5	
4	30	6	
4	35	7	
4	40	8	
4	45	9	
			גוש : 2828

שטח הדירה : 111.66 מ"ר  
 מרפסות : 15.79 מ"ר  
 חתימת החברה \_\_\_\_\_  
 חתימת הרוכש \_\_\_\_\_  
 תאריך \_\_\_\_\_

התכנית הופקה בטרם מתן היתר ייתכנו שינויים עקב דרישת הרשויות והיועצים

1. המידות המתוארות בתוכנית הן מידות בניה (ברוטו) מקיר לקיר בניה, המידות הגלויות (נטו) של החדרים מתקבלות ע"י החסרת עובי הטיח ו/או חיפוי בכל צד לפי העניין.
2. לצורך הזמנת ריהוט קבוע המשתלב בחדרים (ארונות מטבח, ארונות קיר, וכדו') אין להסתמך על המידות המסומנות בתכנית וחיוני לקחת מידות בפועל באתר לפני החמנה.
3. במיקום כלים, במיקום גודל חולונות זלזות וכדו' המפורטים בתכנית זאת, יתכנו שינויים בהתאם להנחיות המתכננים ולתכניות הביצוע.
4. החברה תיחיה רשאית להעביר צנרת גלויה לכיבוי(מתזים) לאורך חדרים שירותים, אמבטיה ומיזוג.
5. קבועות התברואה (ברזים, כיורים, אטלות, אמבטיה, וכ"א) או ארונות המטבח או הרחצה המופיעים בתכנית זו הינם להמחשה בלבד. אין להתייחס למידותיהם, למיקומם המדויק או לצורתם, אלא למפורט המפרט הדירה בכבד.
6. על הגג יתכן ויותקנו מתקנים כגון: קולטי שמש, אנטנת טלוויזיה ו/או כול מתקן אחר.
7. במקרה של סתירה בין תכנית זו למפרט הדירה, יקבע מפרט הדירה.
8. בשטח החצר הצמודות ו/או במחסנים עוברים קווי צנרת מים, ניקוז, ביוב, חשמל ו/או כל מערכת מכנית שתדרש ע"י דרישת הרשויות והחלפת החברה ומוקמות שוחות ביגורת המערכות המשותפות.
9. סטיית של 2א"ב בין מידות הבניין המופיעות בתכנית לבין המידות למעשה, וכן סטייה של 5 בין הכמויות ומידות האביזרים במפרט לבין הכמויות והמידות למעשה, לא יחשבו לסטייה מהתכנית.
10. מיקום סופי של צנרת מי גשם וקולטני ביוב בקירות וליד הקירות יקבע ע"י תכנית לביצוע (צמ"ג הוא צינור מי גשם).
11. גבולות המגרש יקבעו כתשרים שיאושר לרישום.
12. מיקום סופי של קולטי השמש והודדים - ע"י העמדת הבית ויעץ האינסטלציה.
13. לעניין גבולות מגרש ופיתוח מגרש, תיגבר תכנית פיתוח מגרש על תכנית זו.
14. לאחזר הכנת תכנית עבודה לביצוע, ייתכנו שינויים במידות פנים ו/או בעובי קירות.
15. ביציאה למרפסות הפתוחות יהיה טף מוגבה או מונח.
16. פני הריצוף בממיד מוגבים מפני הריצוף בדירה.



מיקום לצנורות אינסטלציה  
 מקרא: הצעה למיקום בלבד