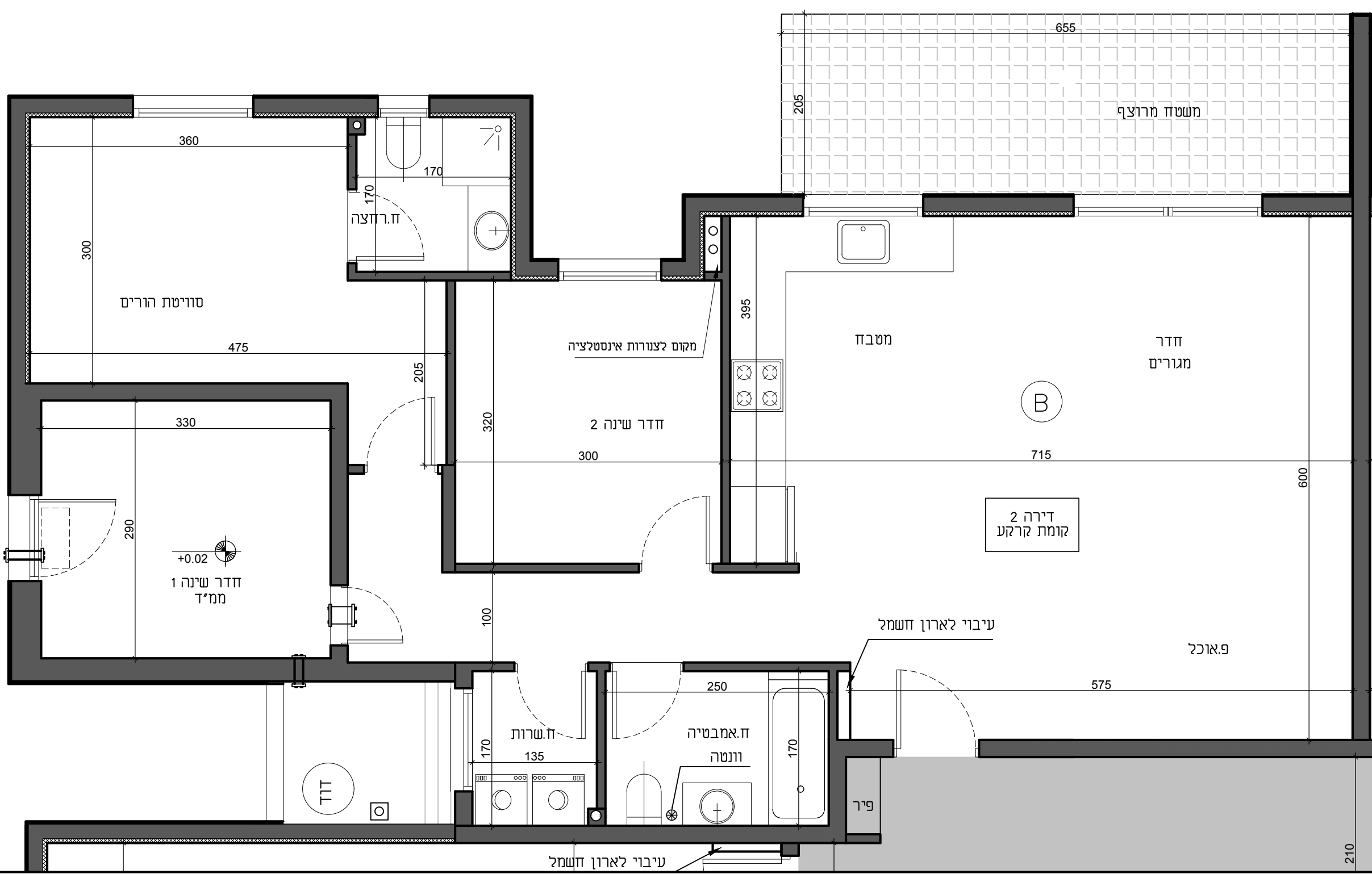


45	46	49	47	48	9
40	41	44	42	43	8
35	36	39	37	38	7
30	31	34	32	33	6
25	26	29	27	28	5
20	21	24	22	23	4
15	16	19	17	18	3
10	11	14	12	13	2
5	6	9	7	8	1
1	2	כניסה	3	4	ק

סכמת פריסה



מס' חדרים	מס' דירה	תכנית קומה	מבנה A
4	2	קרקע	מגרש 229
			גוש : 2828

שטח הדירה : 107.03 מ"ר  
 משטח מרוצף : 13.50 מ"ר

חתימת החברה \_\_\_\_\_  
 חתימת הרוכש \_\_\_\_\_  
 תאריך \_\_\_\_\_

התכנית הופקה בטרם מתן היתר ייתכנו שינויים עקב דרישת הרשויות והיועצים

1. המידות המתוארות בתוכנית הן מידות בניה (ברוטו) מקיר בניה לקיר בניה, המידות הגוליות (נטו) של החדרים מתקבלות ע"י החסרת עובי הטיח ו/או חזיפי בכל צד לפי העניין.
2. לצורך הזמנת ריהוט קבוע המשתלב בחדרים (ארונות מטבח, ארונות קיר, וכדו') אין להסתמך על המידות המסומנות בתכנית וחיוני לקחת מידות בפועל באתר לפני החמנה.
3. במיקום כלים, במיקום גודל חלונות זלתות וכדו' המפורטים בתכנית זאת, יתכנו שינויים בהתאם להגזיות המתכננים ולתכניות הביצוע.
4. החברה תיחיה רשאית להעביר צנרת גליה לכיבוי(מתזים) לאורזור חדרים שירותים, אמבטיה, ומיזוג.
5. קבועות התברואה (ברזים, כיורים, אסלות, אמבטיה, וכדו') או ארונות המטבח או הרצפה המופיעים בתכנית זו הינם להמחשה בלבד. אין להתייחס למידותיהם, למיקומם המדויק או לצורתם, אלא למפורט המפרט הידיה בלבד.
6. על הגג יתכן ויותקנו מתקנים כגון: קולטי שמש, אנטנת טלוויזיה ו/או כול מתקן אחר.
7. במקרה של סתירה בין תכנית זו למפרט הדירה, יקבע מפרט הדירה.
8. במשטח החצרות הצמודות ו/או במחסנים עוברים קווי צנרת מים, ניקוז, ביוב, חשמל ו/או כל מערכת טכנית שתדרש עפ"י דרישת הרשויות והחלטת החברה וממוקמות שוחות ביקורת המערכות המשותפות.
9. סטיית של 2א"מ בין מידות הבניין המופיעות בתכנית לבין המידות למעשה, וכן סטייה של 5 בין הכמויות ומידות האביזרים במפרט לבין הכמויות והמידות למעשה, לא יחשבו לסטייה מהתכנית.
10. מיקום סופי של צנרת מי גשם וקולטני ביוב בקירות וליד הקירות יקבע עפ"י תכנית לביצוע (צמ"ג הוא צינור מי גשם).
11. גבולות המגרש יקבעו כתשרים שיאושר לרשות.
12. מיקום סופי של קולטי השמש והודדים - עפ"י העמדת הבית ויועץ האינסטלציה.
13. לעניין גבולות מגרש ופיתוח מגרש, תגבר תכנית פיתוח מגרש על תכנית זו.
14. לאחזר הכנת תכניות עבודה לביצוע, ייתכנו שינויים במידות פרט ו/או עובי קירות.
15. ביציאה למרפסת הפתוחות יהיה טף מוגבה או מונמד.
16. פני הריצוף בממד מוגבים מפני הריצוף בדירה.