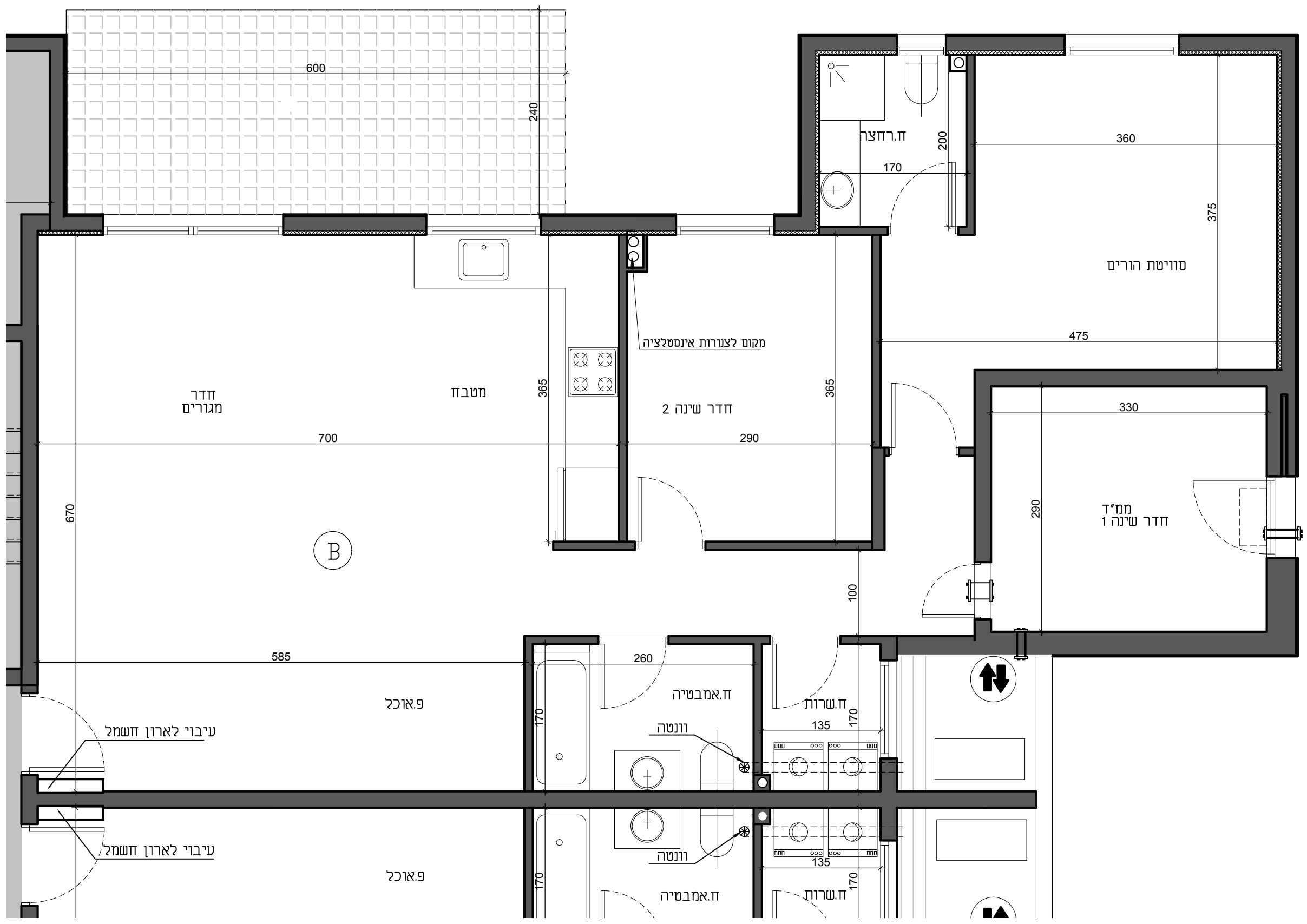


30	29	28	9
27	26	25	8
24	23	22	7
21	20	19	6
18	17	16	5
15	14	13	4
12	11	10	3
9	8	7	2
6	5	4	1
3	2	1	ק

סכמת פריסה



מס' חדרים	מס' דירה	תכנית קומה	גרש : 2828
4	2	קרקע	מגרש 226

שטח הדירה : 115.45 מ"ר
 משטח מרוצף : 15.00 מ"ר
 חתימת החברה _____
 חתימת הרוכש _____
 תאריך _____

התכנית הופקה בטרם מתן היתר ייתכנו שינויים עקב דרישת הרשויות והיועצים

- מקרא: הצעה למיקום בלבד
1. המידות המתוארות בתוכנית הן מידות בניה (ברוטו) מקיר בניה לקיר בניה, המידות הגוליות (נטו) של החדרים מתקבלות ע"י החסרת עובי הטיח ו/או חיפוי בכל צד לפי העניין.
 2. לצורך הזמנת ריהוט קבוע המשתלב בחדרים (ארונות מטבח, ארונות קיר, וכדו') אין להסתמך על המידות המסומנות בתכנית וחיוני לקחת מידות בפועל באתר לפני החמנה.
 3. במיקום כלים, במיקום גודל חלונות וזלתות וכדו' המפורטים בתכנית זאת, יתכנו שינויים בהתאם להנחיות המתכננים ולתכניות הביצוע.
 4. החברה תיחיה רשאית להעביר צנרת גליה לכיבוי(מתמים) לאורך חדרי שירותים, אמבטיה ומיזוג.
 5. קבועות התברואה (ברזים, כיורים, אסלות, אמבטיה, וכו') או ארונות המטבח או הרחצה המופיעים בתכנית זו הינם להמשה בלבד. אין להתייחס למידותיהם, למיקומם המדויק או לצורתם, אלא למפורט המפרט הידיה בלבד.
 6. על הגג יתכן ויורקנו מתקנים כגון: קולטי שמש, אנטנת טלוויזיה ו/או כול מתקן אחר.
 7. במקרה של סתירה בין תכנית זו למפרט הדירה, יקבע מפרט הדירה.
 8. בשטח החצר הצמודות ו/או במחסנים עוברים קווי צנרת מים, ניקוז, ביוב, חשמל ו/או כל מערכת סכנית שתדרש עפ"י דרישת הרשויות והחלטת החברה הממוקמות שוחות ביגורת המערכות המשותפות.
 9. סטיית של 22 אין מידות הבניין המופיעות בתכנית לבין המידות למעשה, וכן סטייה של 5 בין הכמויות ומידות האביזרים במפרט לבין הכמויות והמידות למעשה, לא יחשבו לסטייה מהתכנית.
 10. מיקום סופי של צנרת מי גשם וקולטני ביוב בקירות וליד הקירות יקבע עפ"י תכנית לביצוע (צמ"ג הוא צינור מי גשם).
 11. גבולות המגרש יקבעו כתשרים שיאושר לרישום.
 12. מיקום סופי של קולטי השמש והודדים - עפ"י העמדת הבית ויעץ האינסטלציה.
 13. לעניין גבולות מגרש ופיתוח מגרש, תגבר תכנית פיתוח מגרש על תכנית זו.
 14. לאחזר הכנת תכניות עבודה לביצוע, ייתכנו שינויים במידות פרט ו/או בעובי קירות.
 15. ביציאה למרפסות הפתוחות יהיה טף מוגבה או מונמד.
 16. פני הריצוף בממ"ד מוגבים מפני הריצוף בדירה.