

30	29	28	9
27	26	25	8
24	23	22	7
21	20	19	6
18	17	16	5
15	14	13	4
12	11	10	3
9	8	7	2
6	5	4	1
3	2	1	ק

סכמת פריסה

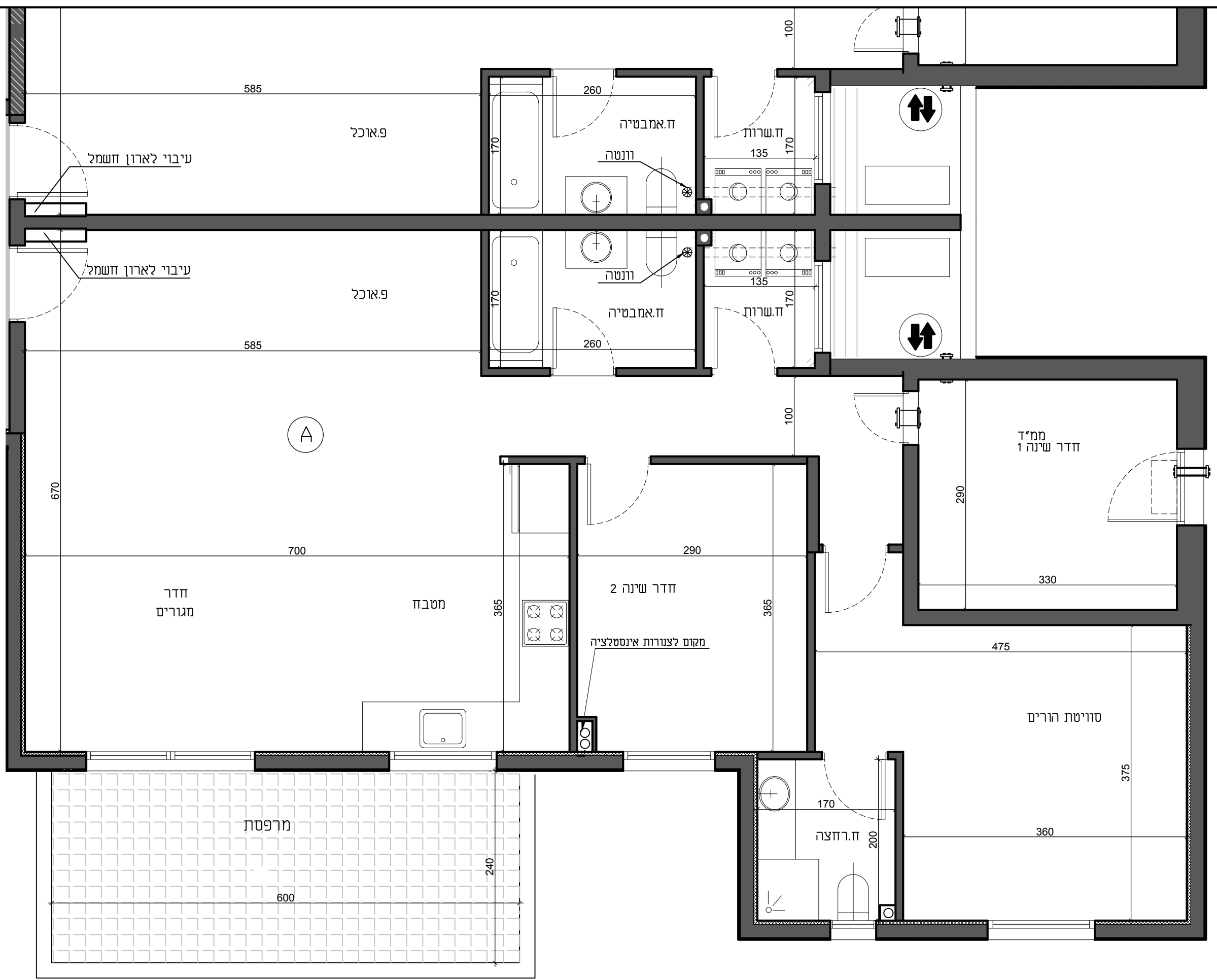
מס' חדרים	מס' דירה	תכנית קומה	גוש : 2828
4	4	1	מגרש 226
4	7	2	
4	10	3	
4	13	4	
4	16	5	
4	19	6	
4	22	7	
4	25	8	
4	28	9	

שטח הדירה : 115.65 מ"ר
מרפסת : 17.54 מ"ר

חתימת החברה _____
חתימת הרוכש _____
תאריך _____

התכנית הופקה בטרם מתן היתר ייתכנו שינויים עקב דרישת הרשויות והיועצים

1. המידות המתוארות בתוכנית הן מידות בניה (ברוטו) מקיר בניה לקיר בניה, המידות הגוליות (נטו) של החדרים מתקבלות ע"י החסרת עובי הטיח ו/או חזיפי בכל צד לפי העניין.
2. לצורך הזמנת ריהוט קבוע המשתלב בחדרים (ארונות מטבח ארונות קיר, וכדו') אין להסתמך על המידות המסומנות בתכנית וחיוני לקחת מידות בפועל באתר לפני החמנה.
3. במיקום כלים, במיקום גודל חלונות דלתות וכדו' המפורטים בתכנית זאת, יתכנו שינויים בהתאם להגזיות המתכננים ולתכניות הביצוע.
4. החברה תיחיה רשאית להעביר צנרת גליה לכיבוי(מתזים) לאורך חדרים, שירותים, אמבטיה ומיזוג.
5. קבועות התברואה (ברזים, כיורים, אטלות, אמבטיה, וכו') או ארונות המטבח או הרחצה המופיעים בתכנית זו הינם להמחשה בלבד אין להתייחס למידותיהם, למיקומם המדויק או לצורתם, אלא למפורט המפרט הדירה בכבד.
6. על הגג יתכן ויותקנו מתקנים כגון: קולטי שמש, אנטנת טלוויזיה ו/או כול מתקן אחר.
7. במקרה של סתירה בין תכנית זו למפרט הדירה, יקבע מפרט הדירה.
8. בשטח החצר המצומדת ו/או במחסנים עוברים קווי צנרת מים, ניקוז, ביוב, חשמל ו/או כל מערכת סתית שתדרש ע"י דרישת הרשויות והחלפת החברה הממוקמות שוחות ביגורת המערכות המשותפות.
9. סטיות של 2א"ב בין מידות הבניין המופיעות בתכנית לבין המידות למעשה, וכן סתיה של 5 בין הכמיות ומידות האביזרים במפרט לבין הכמיות והמידות למעשה, לא יחשבו לסטייה מהתכנית.
10. מיקום סופי של צנרת מי גשם וקולטני ביוב בקירות וליד הקירות יקבע ע"י תכנית לביצוע (צמ"ג הוא צינור מי גשם).
11. גבולות המגרש יקבעו כתשרים שיאושר לרישום.
12. מיקום סופי של קולטי השמש והדודים - ע"י העמדת הבית ויועץ האינסטלציה.
13. לעניין גבולות מגרש ופיתוח מגרש, תגבר תכנית פיתוח מגרש על תכנית זו.
14. לאחזר הכנת תכנית עבודה לביצוע, ייתכנו שינויים במידות פרט ו/או עובי קירות.
15. ביציאה למרפסת הפתוחות יהיה טף מוגבה או מונמד.
16. פני הריצוף בממ"ד מוגבים מפני הריצוף בדירה.



מרפסת
600
240